

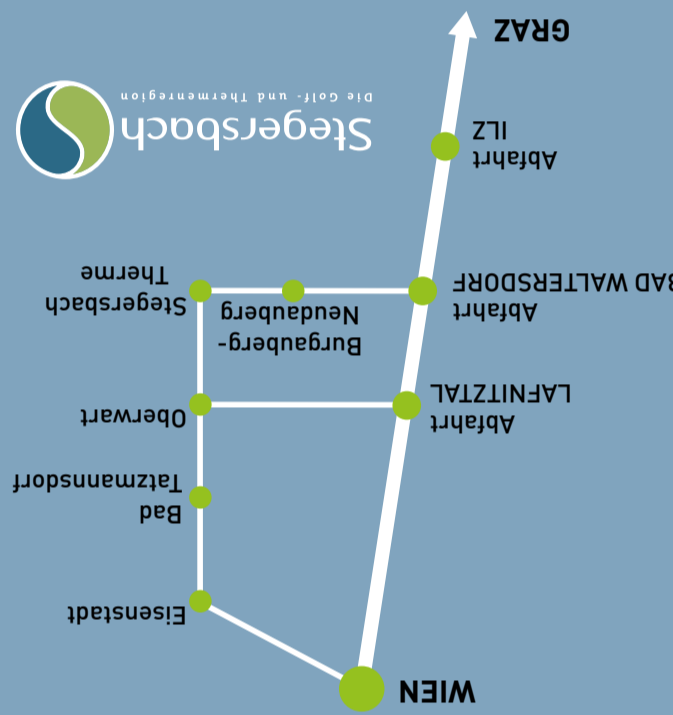


ORTSPLAN

WANDERKARTE



www.burgauberg-neudauberg.at



INFORMATION
 Gemeindefam Burgauberg-Neudauberg
 7574 Burgauberg, Höhenstraße 4
 Tel: +43 (0)33 26/52 191
 Homepage: www.burgauberg-neudauberg.at
 E-Mail: post@burgauberg-neudauberg.bgld.gv.at

INFORMATION
 Tourismusverein Burgauberg-Neudauberg
 7574 Burgauberg, Höhenstraße 4
 Tel: +43 (0)33 26/52 191
 Homepage: www.burgauberg-neudauberg.at
 Fax: +43 (0)33 26/52 191-4
 E-Mail: tourismus@burgauberg-neudauberg.at



WEGEVERZEICHNIS

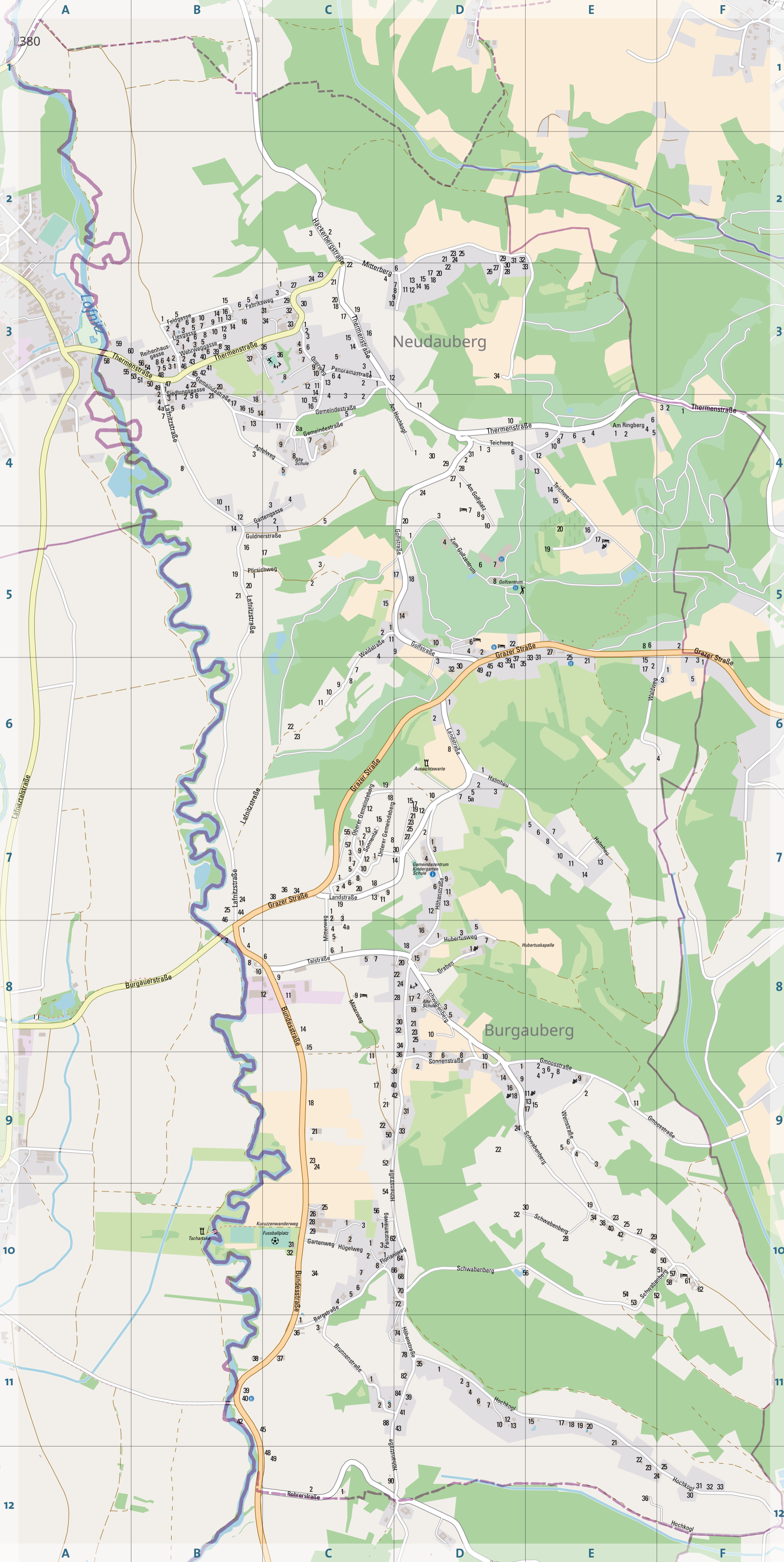
- | | |
|--|--|
| Am Golfplatz (N).....D4 | Landstraße (B).....D6-D7, C7 |
| Am Hochkogel (N).....C4-D4 | Liesgasse (N).....B3 |
| Am Ringberg (N).....E4 | Mitterberg (N).....C2-C3, D2-D3, E2-E3 |
| Apfelweg (N).....B4-C4 | Mitterweg (B).....C7-C9 |
| Bergstraße (B).....C10-C11 | Ob. Gemeindeberg (B).....C7 |
| Brunnenstraße (B).....C11 | Panoramastraße (N).....C3 |
| Bundesstraße (B).....B8, B11, C8-C11 | Panoramaweg (B).....C10 |
| Fabrikweg (N).....B3-C3 | Pfirsichweg (N).....B5-C5 |
| Feldgasse (N).....B3 | Querweg (N).....C3-C4 |
| Florianiweg (B).....C10-D10 | Reihenhausgasse (N).....B3 |
| Gartengasse (N).....B4-C4 | Rohrer Straße (B).....C12, D12 |
| Gartenweg (B).....C10 | Schwabenberg (B).....D8-D10, E9-E10, F10 |
| Gemeindestraße (N).....B3-B4, C3-C4 | Siedlungsgasse (N).....B3 |
| Gmoosstraße (B).....D9-F9 | Sonnenstraße (B).....D9 |
| Golfstraße (B,N).....D4-D6 | Sonnenal (B).....C7 |
| Graben (B).....D8 | Talstraße (B).....C8-D8 |
| Grazer Straße (B).....B7-B8, C6-C7, D5-D6, E5, F5-F6 | Teichweg (N).....D4, E4-E5 |
| Guindnerstraße (N).....C2, B1-B2 | Thermenstraße (N).....A3, B3, C3, D4, E4, F4 |
| Hackerbergstraße (N).....C2, B1-B2 | Unt. Gemeindeberg (B).....C7 |
| Halmheu (B).....D6, E7-E8 | Waldstraße (B).....C5-C6 |
| Hochkogel (B).....D11, E11-E12, F12 | Waldweg (B).....E6 |
| Höhenstraße (B).....D7-D12 | Wehrweggasse (N).....B3 |
| Hubertusweg (B).....D8 | Weinstraße (B).....E9-E10 |
| Hügelweg (B).....C10 | Zum Golfzentrum (N).....D4-D5 |
| Lafnitzstraße (B,N).....B3-B7, C6 | |

ÖFFENTLICHE EINRICHTUNGEN

- | | |
|---------------------------------|------------------------------------|
| Alte Schule – Neudauberg.....C4 | Alte Schule – Burgauberg.....D8 |
| Golfzentrum.....D5 | Fußballplatz.....C10 |
| Aussichtswarte.....D6 | Tschartake.....B10 |
| Gemeindezentrum.....D7 | Kinderspielplatz Burgauberg.....D8 |
| Kindergarten, Schule.....D7 | Kinderspielplatz Neudauberg.....C3 |
| Hubertuskapelle.....D8 | Tennisplatz.....C3 |

ZEICHENERKLÄRUNG

- | | | |
|---------------------|-------------|------------------|
| Gewässer | Wald | Aussichtsturm |
| Gasthof, Restaurant | Information | Kinderspielplatz |
| Unterkunft | Golfzentrum | Tennisplatz |
| Weinbau | | |





Seehöhe: 275-365 m
Einwohner: 1.320
Fläche: 1.100 ha
Bezirk: Güssing

Der **ORT BURGAUBERG-NEUDAUBERG** liegt an den Ausläufern des oststeirischen Hügellandes. Die Landschaft besticht durch ihre Lieblichkeit und erinnert in ihrer Sanftheit an die Toskana, mit der sie auch wegen der hier zu findenden Lichtverhältnisse gerne verglichen wird. Der Ort ist seit jeher eine Grenzsiedlung. Die Lafnitz bildet die Grenze zwischen dem Burgenland und der Steiermark. Im 18. Jahrhundert war Burgauberg-Neudauberg gemeinsam mit Stegersbach die größte Weinbaugemeinde des Burgenlandes. Ursprünglich eine Weinbergsiedlung, deren Geschichte bis ins 15. Jahrhundert zurückgeht, ist Burgauberg-Neudauberg heute durch seine Streuobstwiesen bekannt. „Die Bergler“, wie sie hier genannt werden, pflegen ihre Traditionen, sind aber auch für das Neue aufgeschlossen.

Die **GEMEINDE BURGAUBERG-NEUDAUBERG** ist mit ihrem Doppelpnamen im Jahr 1971 in Zuge der Gemeindezusammenlegung entstanden.

Als eigenständige Gemeinden sind Burgauberg und Neudauberg seit 1795 zu betrachten. Damals wandten sich die Burgaubergler und Neudaubergler (erstmalig gemeinsam) an das Komitat Eisenburg und beschwerten sich, dass sie sowohl an die Grundherrschaften Burgau und Neudau als auch an Stegersbach Steuern entrichten müssten. Sie wollten nicht immer hin und her geschoben werden, sondern eigenständige Gemeinschaften sein. Dieser Bitte wurde entsprochen.

Besiedelt wurden unsere Berge ab dem 15. Jahrhundert von Burgau und Neudau aus. Die dortigen Bauern und Grundherrschaften hatten ihre Weingärten in den „angrenzenden Bergen“. Die Weingärten wurden meist von weichen Söhnen bewacht, die ihrerseits weiter Land rodeten. So entstanden die Berglerwirtschaften in ihrer typischen Streusiedlungsform.

Pfarrlich und gesellschaftlich blieben die Berglersiedlungen immer an ihre Muttergemeinden Burgau und Neudau gebunden, politisch gehörten sie nach Ungarn beziehungsweise zum Burgenland.

Verwaltet wurde Neudauberg bis 1970 von Stinatz, Burgauberg von Stegersbach aus, ab 1971 gemeinsam in Stegersbach. Ab 1981 – im Zuge des Baus des Gemeindezentrums – gab es erstmals ein eigenes Amt in unserer Gemeinde. Aber erst mit 1.1.1995 übersiedelte die Gemeindeverwaltung zur Gänze aus Stegersbach ins neue Gemeindeamt. 1985 wurde der Gemeinde Burgauberg-Neudauberg das heute geführte Wappen verliehen.

Die letzten Jahre brachten große Veränderungen in fast allen wirtschaftlichen und gesellschaftlichen Bereichen. Aus einer Bauerngemeinde wurde eine aufstrebende Tourismus- und Gewerbe-gemeinde.

UNTERKÜNFTE

Landhaus Eder ★★★★★
Barbara & Wolfgang Eder
7574 Neudauberg, Am Golfplatz 7
Tel.: 0664-4648688 | www.landhaus-eder.at

Ferienhof Uhdler-Arkaden ★★★★★
7574 Neudauberg, Teichweg 17
Tel.: 03326-53000 | www.uhdler-arkaden.com

Golf & Terme Sonnenpension ★★
7574 Burgauberg, Grazer Straße 47
Tel.: 03326-53833
www.sonnenpension.at

Kunst-Appartement
7574 Burgauberg, Golfstraße 6
Tel.: 03326-53133 | www.kunst-cafe.at

Ferienwohnung Englstorfer ★★
7574 Burgauberg, Mitterweg 9
Tel.: 0664-1757684 | www.familie-englstorfer.com
familie.englstorfer@gmx.at

Ferienhaus Krammer
7574 Burgauberg, Schwabenberg 57
Tel.: 0664-3728796 | gabiz212@azet.sk

GASTRONOMIE

Restaurant „Eulenwirt“
7574 Neudauberg, Zum Golfzentrum 8
Tel.: 03326-55000-23

Gasthaus „Loatawagerl“
7574 Burgauberg, Bundesstraße 40
Tel.: 03383-3168

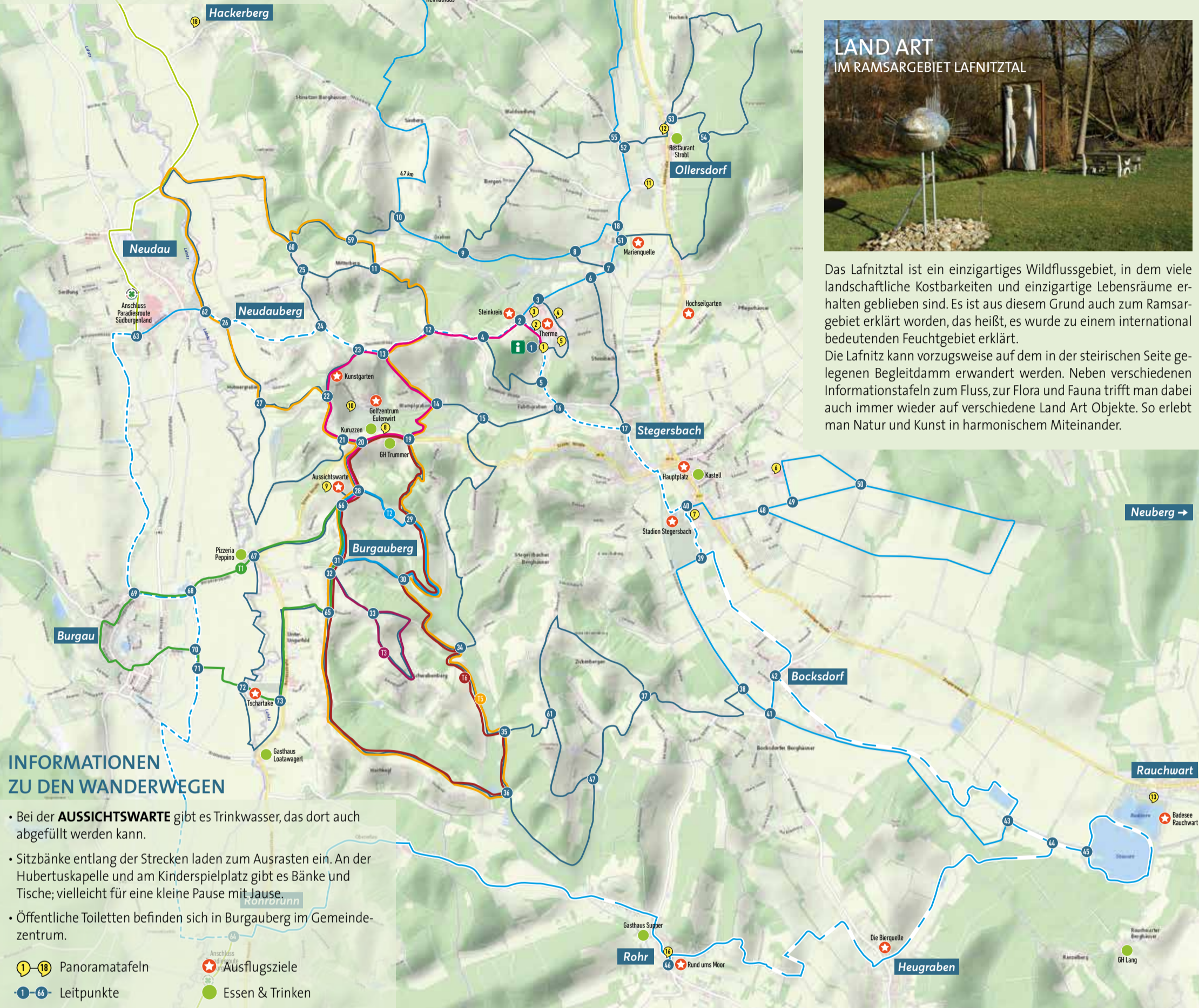
Der Trummer
7574 Burgauberg, Grazer Straße 25
Tel.: 03326-52258

Buschenschank „Zum Kuruzzen“
7574 Burgauberg, Golfstraße 2
Tel.: 03326-55207, 0664-1410071

Pizzeria - Cafe - Peppino
7574 Burgauberg, Grazer Straße 46
Tel.: 03326-53516

Touren, Routen und Wanderwege rund um die Golf- & Thermenregion Stegersbach

Die vorgegebenen Routen sind mit dem Rad - am besten in E-Bike Mountainbike Version - zu bewältigen.



INFORMATIONEN ZU DEN WANDERWEGEN

- Bei der **AUSSICHTSWARTE** gibt es Trinkwasser, das dort auch abgefüllt werden kann.
- Sitzbänke entlang der Strecken laden zum Ausrasten ein. An der Hubertuskapelle und am Kinderspielplatz gibt es Bänke und Tische; vielleicht für eine kleine Pause mit **Jause**.
- Öffentliche Toiletten befinden sich in Burgauberg im Gemeindezentrum.

- 1-18 Panoramatafeln
- 1-44 Leitpunkte
- Ausflugsziele
- Essen & Trinken

Attraktive Wanderwege laden zum Erkunden unserer Geschichte, Natur und der (Wein)kultur ein.



„Auf den Spuren der Rebellen im Grenzgebiet zwischen Burgenland und Steiermark“

11 DER KURUZZENWANDERWEG ↔ 7,9 km ⌚ 1:59 h ⚡ 132 hm
führt uns zurück in die Geschichte, genauer gesagt in eine Zeit, als die Menschen in unserer Region durch ungarische Aufständische bedroht wurden und viele Ortschaften und Höfe verwüstet und niedergebrannt wurden. Der Weg führt uns 7,5 km lang über Wiesen, Weingärten durch die urtümlichen Lafnitzauen, vorbei am Nachbau einer historischen Tschartake zum Schloss Burgau und wieder zurück. Auf 15 Stationen erfahren Sie mehr über historische Ereignisse und Besonderheiten des Grenzgebietes sowie über die Hintergründe für die Übergriffe der Kuruzzen.
66-67-68-69-70-71-72-73-65-22-31-66

WEINBAUBETRIEBE

Familie Hirschmann
7574 Neudauberg, Teichweg 17
Tel.: 03326-53000

Familie Schwarz
7574 Burgauberg, Graben 1
Tel.: 03326-55119, 0664-9264832

Paugger Martin
7574 Burgauberg, Schwabenberg 18
Tel.: 0664-4455192

Taucher Helmut
7574 Burgauberg, Schwabenberg 11
Tel.: 0664-5422937

Froschauer Richard & Sabine
7574 Burgauberg, Schwabenberg 17/2
Tel.: 0664-1042502

bike&hike

in der Golf- & Thermenregion Stegersbach



DIE AUSSICHTSWARTE
Ausgangspunkt der Wanderwege ist die Aussichtswarte in Burgauberg. Sie ermöglicht den BewohnerInnen und BesucherInnen einen – an klaren Tagen überwältigenden – Fernblick vom Gschriebenstein über den Hochwechsel bis zu den Karawanken. In Verbindung mit Informationstafeln vermittelt „Die Warte“ aber auch spannende Einblicke in die Vergangenheit und in die Gegenwart der Region.



LAND ART IM RAMSARGEBIET LAFNITZTAL
Das Lafnitztal ist ein einzigartiges Wildflussgebiet, in dem viele landschaftliche Kostbarkeiten und einzigartige Lebensräume erhalten geblieben sind. Es ist aus diesem Grund auch zum Ramsargebiet erklärt worden, das heißt, es wurde zu einem international bedeutenden Feuchtgebiet erklärt. Die Lafnitz kann vorzugsweise auf dem in der steirischen Seite gelegenen Begleitdamm erwandert werden. Neben verschiedenen Informationstafeln zum Fluss, zur Flora und Fauna trifft man dabei auch immer wieder auf verschiedene Land Art Objekte. So erlebt man Natur und Kunst in harmonischem Miteinander.



14 GOLF | GESCHICHTE | WEG ↔ 5,9 km ⌚ 1:30 h ⚡ 10 hm
Über 20 Stationen vermitteln Informationen zur Geschichte unserer Gemeinde und viel Wissenswertes zum Thema Golf. Sie durchwandern eine abwechslungsreiche Landschaft mit ausreichend Rastplätzen, einem Skulpturenpark, besonderen Ausblicken und qualitativster Gastronomie.
66-28-20-19-18-13-12-4-2-1-2-4-12-13-23-22-21-20-28-66



13 UHUDLERWANDERWEG ↔ 2,9 km ⌚ 0:45 h ⚡ 50 hm
Entlang des romantischen Weges durch Obst- und Weingärten erfahren Sie unter anderem wie der Uhdler zu uns kam, einiges über Uhdler-Rebsorten und was Hastrunk ist. Genießer kommen bei einem Spaziergang entlang des **UHUDLERWEGES** (Länge: 2,8km) auf ihre Rechnung. Entlang des Weges durch Obst und Weingärten erfahren Sie an zahlreichen Schautafeln einiges über Uhdler-Rebsorten, den Weinbau und was Hastrunk bedeutet. Genießen Sie die herrliche Landschaft und stoßen Sie mit dem legendären Uhdler auf Ihr Wohl an.
20-33-33-22

15 BERGLER RUNDE ↔ 19,4 km ⌚ 5,5 h
28-66-31-32-65-36-35-34-20-29-19-18-13-12-11-59-60-62-26-27-22-21-20-28

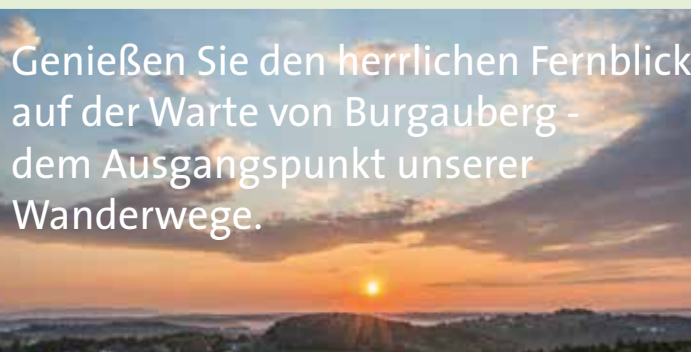
16 ZUR BURGAUBERGER AUSSICHTSWARTE TOUR
↔ 10,2 km ⌚ 2:45 h ⚡ 132 hm
28-66-31-32-65-36-35-34-20-29-19-20-28



12 KINDERKRÄUTERWEG ↔ 2,9 km ⌚ 0:45 h
Die Reiters Golfschaukel wird ihrem Namen in aller Form gerecht. Die Anlage erstreckt sich über 45 wunderschön in die Natur eingebettete Golflöcher auf einer Gesamtfläche von 190 ha. Man spielt auf sanften Hügelrücken, blickt weit in die liebliche Landschaft, streift an Buschenschänken vorbei und genießt so den einen oder anderen der 300 Sonnentage.



17 KINDERKRÄUTERWEG ↔ 2,9 km ⌚ 0:45 h
Der KinderKräuterWeg stellt Wildkräuter und ihren Lebensraum vor, er vermittelt Interessantes und Erstaunliches über diese Pflanzen und die Natur, in der sie wachsen. Durch die Obstgärten, Wiesen und Wälder unserer Gemeinde führt der **KINDERKRÄUTERWEG**. Hier erfahren Sie auf einer Länge von 2,9 km Interessantes und Geheimnisvolles über die Welt der (Wild-) Kräuter und so genannten „Un-Kräuter“ unserer Region. Heilkräuter, Hexenkräuter, Zutaten für leckere Gerichte und vieles mehr werden auf 20 Stationen in Wort und Bild vorgestellt. Weitere fünf Stationen stellen die Jagd mit ihrer Aufgabe der Hege und Pflege der Natur und der Wildtiere kindgerecht aufgearbeitet vor. Der KinderKräuterWeg vermittelt jedem Kind und wohl auch jedem Erwachsenen einen neuen Zugang zu den allgegenwärtigen Pflanzen und ihren Lebensräumen in der Natur.
28-66-31-30-29-28



Genießen Sie den herrlichen Fernblick auf der Warte von Burgauberg - dem Ausgangspunkt unserer Wanderwege.